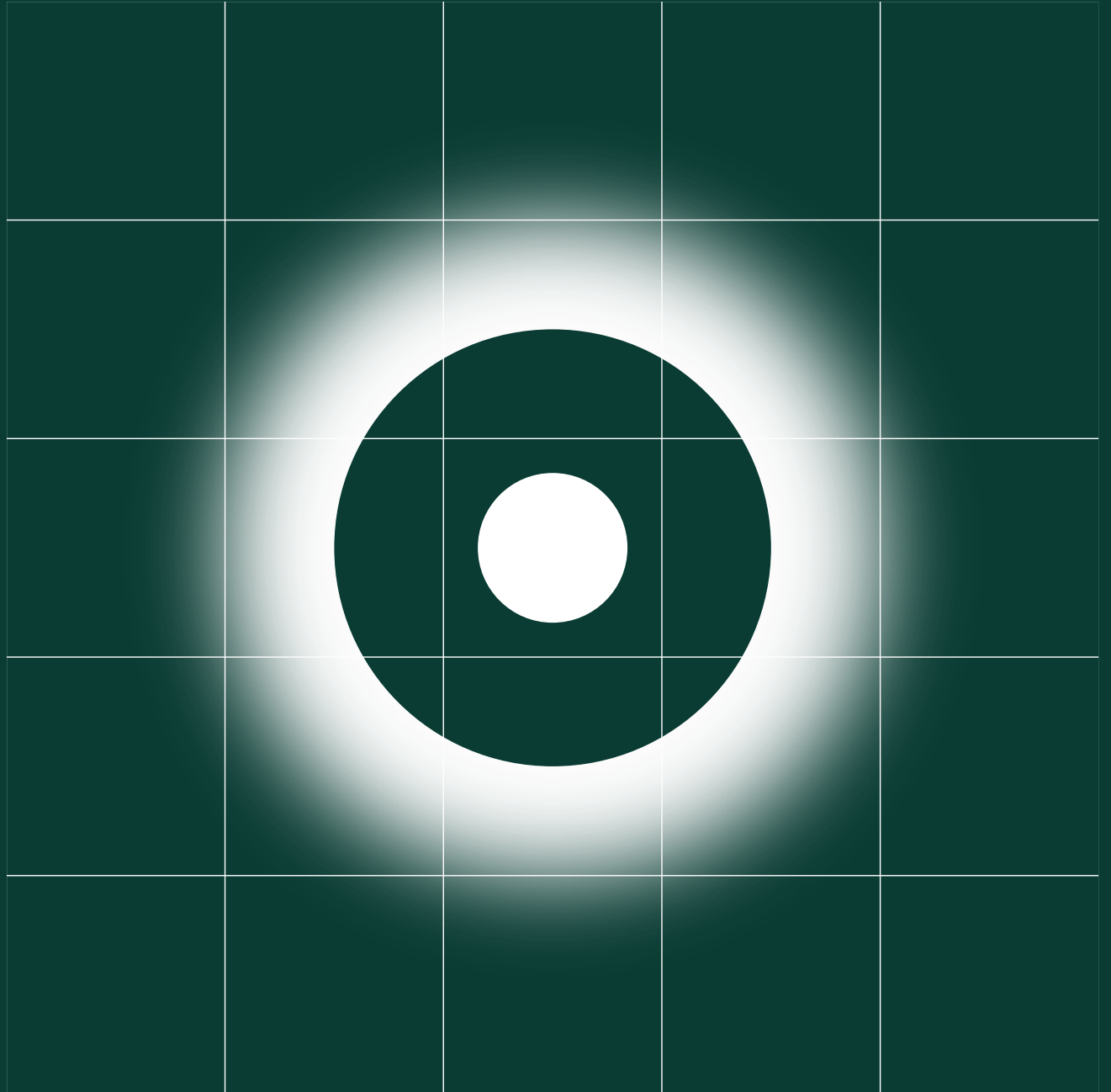


# Tværgående analyse af tosprogedes barrierer i transportbranchen og på transportuddannelserne

Præsentation | 3. juni 2026

Udarbejdet af Moos-Bjerre Consultants



---

# Dagsorden



- 01 Præsentation og rammesætning
- 02 Metode og datagrundlag
- 03 Gennemgang af analysens hovedkonklusioner
- 04 anbefalinger og indsatser
- 05 Spørgsmål og afrunding

# Formål med evalueringen

01

Tosprogede udgør en stadigt større del af transportbranchens arbejdsstyrke – siden 2013 er andelen af indvandrere og efterkommere næsten fordoblet og udgjorde i 2023 over en fjerdedel af de ansatte.

02

TUR ønskede at afdække, hvilke barrierer tosprogede møder på transportuddannelserne og i branchen, og hvilken betydning uddannelses- og certificeringskravene i branchen har for tosprogedes tilbøjelighed til og muligheder for at påbegynde og gennemføre transportuddannelserne

03

Formålet med analysen var ydermere at afdække, hvad man kan gøre for at mindske eventuelle barrierer på både uddannelserne og arbejdsmarkedet

04

Analysen fokuserer på de tre delbrancher:

- Vejgodstransport
- Buschauffør i kollektiv trafik
- Lager og terminal

---

# Definition af tosprogede medarbejdere

*”Personer med et andet modersmål end dansk,  
der på nuværende tidspunkt taler dansk i mindre  
eller større grad”*

# Metode og datagrundlag

- Undersøgelsen bygger på i alt 50 kvalitative interviews med forskellige aktører fra transportbranchen generelt og på tværs af de tre delbrancher samt eksperter fra andre brancher.
- Indsigterne afspejler i udgangspunktet gentagne synspunkter – de gode erfaringer er nogle steder taget med fra enkelte interviewpersoner.
- Dataindsamlingen fandt sted fra marts – november 2025.
- Udsagnene fra interviewene er anonymiseret i rapporten.



Indledende desk research af rapporter og kursuskataloget



Interviews med 15 eksperter i og uden for transportbranchen



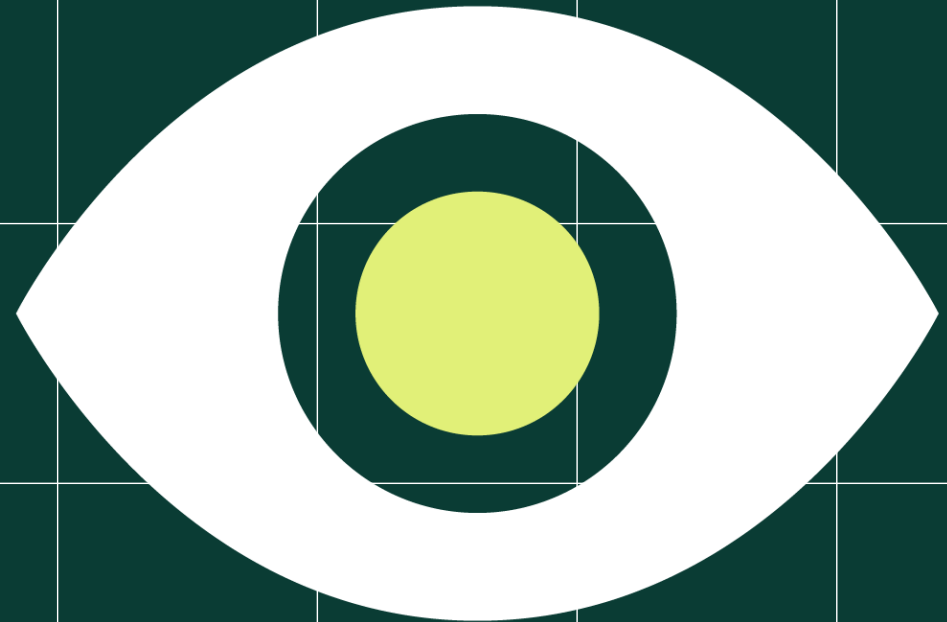
Interviews med 12 uddannelsesledere og undervisere



15 interviews med virksomhedsledere og 8 interviews med tosprogede medarbejdere

---

# Analysens resultater



# Tværgående hovedkonklusioner

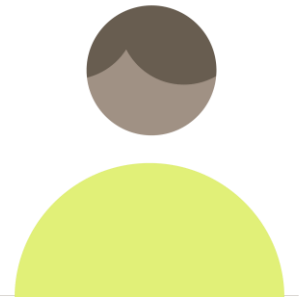
## 01

### Sproglige barrierer er den største udfordring

- De præger både adgangen til og gennemførslen af uddannelserne samt mulighederne på arbejdsmarkedet.
- Det er især svært at forstå tekniske fagtermer og instrukser.
- Prøverne stiller høje krav til dansk-kundskaber, kendskab til begreber osv.
- Sprogkravene varierer i både delbrancher og virksomheder.

” Når man sender folk på buskørekort, og man snakker sammen med hinanden ude på vejen – der er der noget mekanisk sprogbrug ift. trykløftsventiler osv. Det er første gang, man møder mange af ordene, når man kommer på kursus. Når man starter med noget nyt for de tosprogede, der kommer til Danmark, så var det måske en god idé at lære dem op i f.eks. trykløftsventiler. Selvom jeg dengang godt kunne tale dansk, så var der mange ord relateret til branchen, jeg ikke forstod.”

Tosproget medarbejder - Kollektiv trafik



# Tværgående hovedkonklusioner

## 01

### Sproglige barrierer er den største udfordring

- De præger både adgangen til og gennemførelsen af uddannelserne samt mulighederne på arbejdsmarkedet.
- Det er især svært at forstå tekniske fagtermer og instrukser.
- Prøverne stiller høje krav til dansk-kundskaber, kendskab til begreber osv.
- Sprogkravene varierer i både delbrancher og virksomheder.

## 02

### Kulturelle forskelle, kønsroller og forskellige udgangspunkter former læring, inklusion og uddannelsesvalg

- Kulturelle forskelle ift. hvad er en "god kursist" eller en medarbejder.
- Forskelle kan føre til misforståelser og hæmme læringsprocessen eller kollegaskabet, hvis der ikke laves forventningsafstemning.
- Status og prestige i forskellige jobtyper samt kønsrelaterede normer kan påvirke uddannelsesvalget for tosprogede.
- De tosprogede kommer med vidt forskellige forudsætninger og baggrunde.

## 03

### Stor variation i, hvordan uddannelsessteder og virksomheder arbejder med tosprogede

- Nogle steder er der udviklet særlige indsatser og fleksible løsninger som f.eks. brug af digitale og visuelle værktøjer, sprog-forløb, mentorordninger og lokal forankring i rekrutteringen.
- Flere arbejder med at skabe åbenhed for forskellige kulturer, hvilket bidrager til bedre resultater for inklusion, trivsel og gennemførelse.
- Andre steder følger mere traditionelle tilgange uden særlige tilpasninger.

# Hovedkonklusioner – barrierer og muligheder på uddannelserne

## 04

### Økonomiske og institutionelle barrierer begrænser de tosprogedes adgang til transportuddannelserne

- Tosprogede kan have begrænset kendskab til det danske uddannelsessystem, dets muligheder og krav.
- Behov for kommunal godkendelse til f.eks. at påbegynde kurser gennem jobcenteret, og det kan være svært at fylde holdene op.
- Tosprogede uden dansk kundskaber er afhængige af, at der eksisterer et udbud af enten dansk kurser, der kan tages forud for transportkurserne eller at kurserne udbydes på andre sprog end dansk.

## 05

### Fleksible og målrettede undervisningsformer styrker mulighederne for at gennemføre uddannelserne

- Små ændringer kan gøre en stor forskel for muligheden for at gennemføre en uddannelse eller et kursus.
- Det kan f.eks. ske gennem tydelig forventningsafstemning ift. deltagelse, langsom tale samt hjælp til ensretning af begreber. Nogle steder tilbyder screening for udfordringer og læseværksteder.
- Billed- og videomateriale, digitale læringsplatforme, særlige kurser i transportdansk, samt mulighed for at arbejde på modersmålet i afgrænsede perioder bruges allerede flere steder.

## 06

### Kurser på andre sprog end dansk efterspørges bredt og officielle lister med udtryk og begreber kan hjælpe

- Især inden for vejgods og lager/terminal, ses en efterspørgsel efter kurser på andet sprog end dansk.
- Fagtermerne er udfordrende for flere tosprogede, og der efterspørges en officiel liste med fagudtryk på flere sprog end dansk og engelsk.
- En officiel liste kan skabe større ensartethed i oversættelser, fungere som støtte, give kursisterne bedre forudsætninger for at bestå prøver og mindske brug af oversættelsesprogrammer i undervisningen.

# Hovedkonklusioner – barrierer og muligheder på arbejdsmarkedet

07

**Tosprogede er en stor del af arbejdsstyrken i dele af branchen og har ofte stor motivation og arbejdsomhed**

- Inden for kollektiv trafik ses tosprogede som en nødvendig og stabil arbejdsstyrke, der bidrager til at opretholde driften.
- På lagerområdet har flere virksomheder erfaringer med tosprogede medarbejdere, imens det er lidt mindre udbredt inden for vejgods.
- Tosprogede medarbejdere er ofte meget motiverede, fleksible og arbejdsomme.

08

**Kollegial støtte og mentorordninger er afgørende for inklusion og fastholdelse af tosprogede medarbejdere**

- Små handlinger som f.eks. at hilse, invitere med til pauser eller sociale aktiviteter kan bidrage til bedre fællesskab og mindske misforståelser.
- Det at tilpasse sit danske, tale langsommere eller skrue ned for dialekter kan også være en hjælp.
- Mentorordninger og buddy-systemer kan hjælpe tosprogede med at navigere i de sociale og kulturelle normer, styrke deres selvtillid og give dem adgang til uformel læring og netværk.

”

*Det var svært i starten – hvor skal jeg gå hen? Hvor er kantinen? Og alt det der. Men det er nemmere, når der er gode kollegaer, der hjælper. De kan se, at man ikke taler dansk, og de siger tingene, så man kan forstå det. Det hjælper meget, når der har været nogle problemer osv. Det er meget kollegaerne, der har hjulpet mig og vist mig det hele.”*

**Tosproget medarbejder - Lager**



# Hovedkonklusioner – barrierer og muligheder på arbejdsmarkedet

07

**Tosprogede er en stor del af arbejdsstyrken i dele af branchen og har ofte stor motivation og arbejdsomhed**

- Inden for kollektiv trafik ses tosprogede som en nødvendig og stabil arbejdsstyrke, der bidrager til at opretholde driften.
- På lagerområdet har flere virksomheder erfaringer med tosprogede medarbejdere, imens det er lidt mindre udbredt inden for vejgods.
- Tosprogede medarbejdere er ofte meget motiverede, fleksible og arbejdsomme.

08

**Kollegial støtte og mentorordninger er afgørende for inklusion og fastholdelse af tosprogede medarbejdere**

- Små handlinger som f.eks. at hilse, invitere med til pauser eller sociale aktiviteter kan bidrage til bedre fællesskab og mindske misforståelser.
- Det at tilpasse sit danske, tale langsommere eller skrue ned for dialekter kan også være en hjælp.
- Mentorordninger og buddy-systemer kan hjælpe tosprogede med at navigere i de sociale og kulturelle normer, styrke deres selvtillid og give dem adgang til uformel læring og netværk.

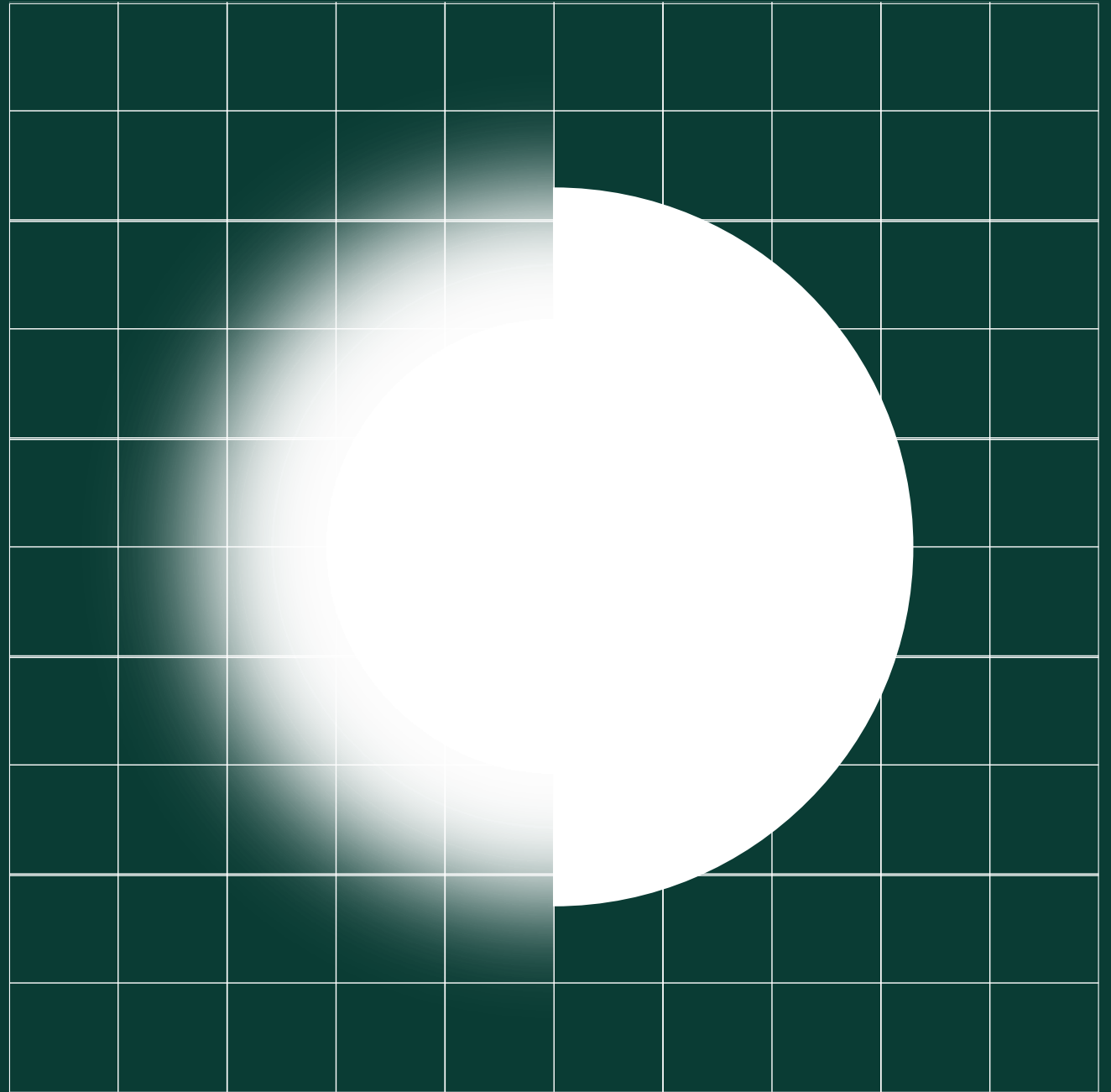
09

**Efteruddannelse er centralt for de tosprogedes udvikling, men er præget af strukturelle og sproglige barrierer**

- På lagerområdet kan flere klare sig uden stærke danskundskaber i det daglige arbejde, men sproget bliver en reel barriere, når det gælder opkvalificering og certifikater.
- Danskundskaberne bliver ofte bedre med tiden, hvilket gør det nemmere at tage nye kurser.
- Virksomheder, der arbejder aktivt med at tage hensyn til tosprogede, har gode erfaringer med at opkvalificere dem, hvilket bidrager til både virksomhedens og medarbejdernes succes.

---

# Anbefalinger og indsatskatalog



# 8 anbefalinger til at mindske barriererne for tosprogede

- 01** Udarbejd officielle begrebslister på flere sprog med relevante begreber inden for delbrancherne
- 02** Styrk rekrutteringen til uddannelserne gennem flersproget formidling og samarbejde med lokale aktører
- 03** Tilbyd dele af undervisningen på kursisternes modersmål og udvikl flersprogede materialer
- 04** Overvej mulighederne for en tilpasning af uddannelsesplanerne med moduler i transportdansk og sproglig støtte
- 05** Opfordr til anvendelsen af digitale værktøjer og flersprogede instruktioner til at understøtte læring og arbejdsgange
- 06** Styrk undervisernes kompetencer og viden om tosprogs-didaktik og interkulturel kommunikation
- 07** Opfordr til inkluderende lærings- og arbejdsmiljøer på både uddannelsesinstitutioner og arbejdspladser
- 08** Opfordr til systematisk vidensdeling mellem uddannelsesstederne

---

Er der nogle spørgsmål til  
resultaterne eller  
anbefalingerne?

Kan I genkende  
resultaterne?

