

Tilladte/godkendte Hjælpemidler og formler

Til Multitest Elektronisk Teoriprøve

Krancertifikat Mobile kraner over 8 tm, til og med 30 tm.

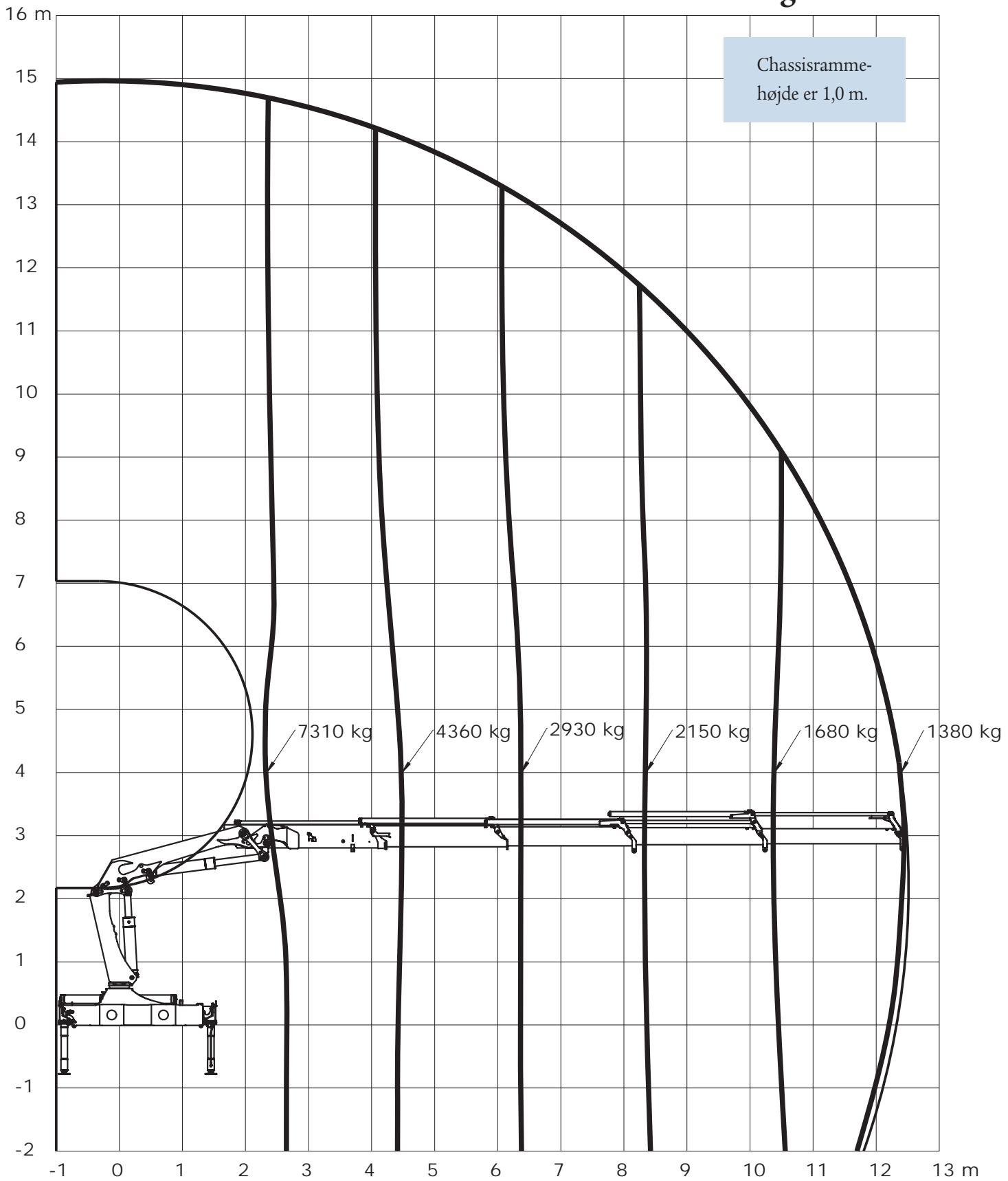
Hjælpemidler:

- Lineal
- Blyant (farveblyanter)
- Farvetusch (overstreger)
- Lommeregner
- Rent notatpapir
- Denne formelsamling inkl. Bilag. (Det er ikke sikkert du får brug for alle bilag)

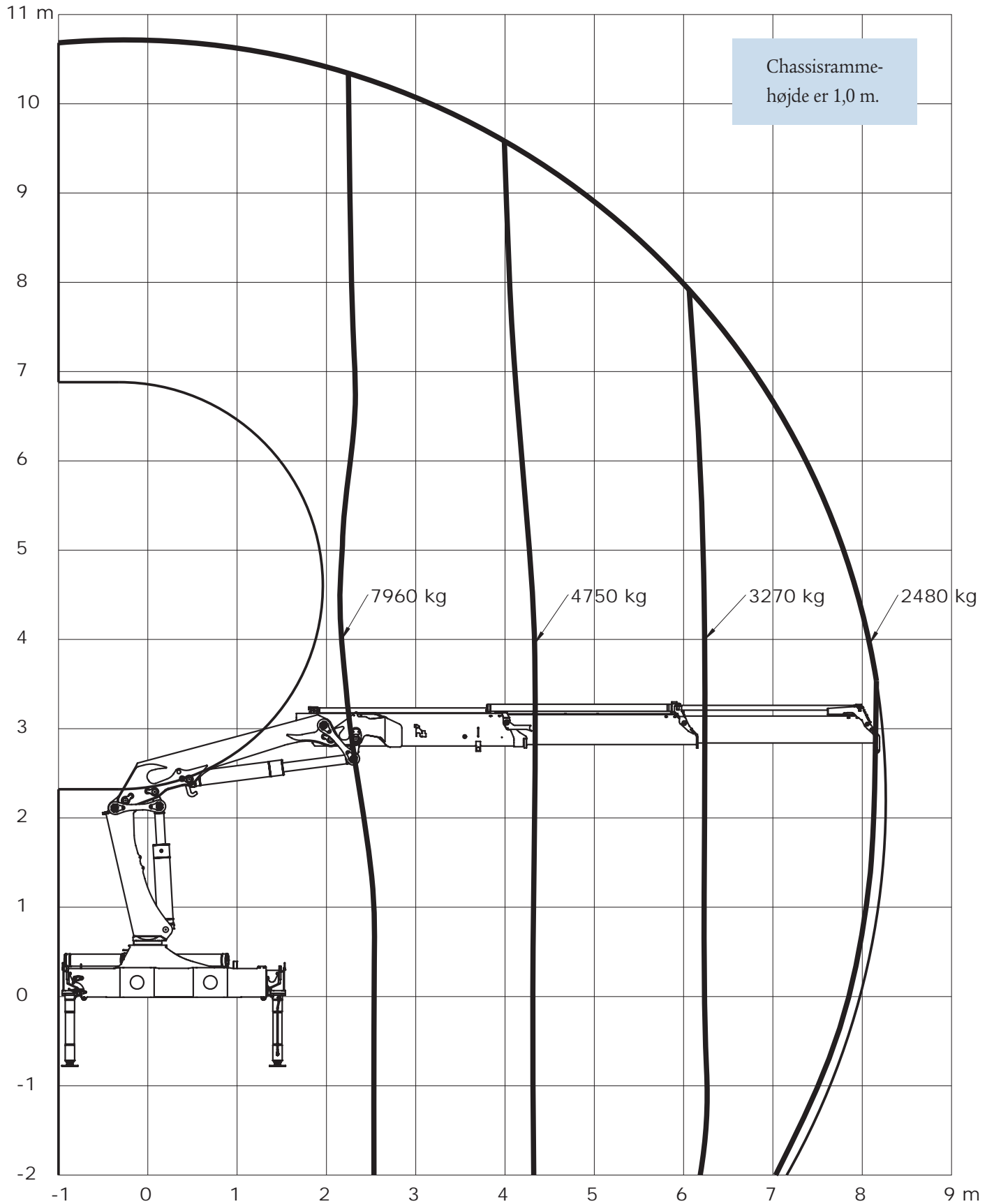
Formler:

Beregning af en trekants areal:	$\frac{1}{2} \times h \times g$ ($\frac{1}{2}$ x højden x grundlinjen)
Beregning af en cirkels areal:	$r^2 \times \pi$ (radius x radius x 3,14)
Beregning af en cylinders rumfang:	$r^2 \times \pi \times h$ (radius x radius x 3,14 x højden)
Beregning af en byrdes vægt:	Rumfang x massefylde (vægtfylde)
Beregning af et moment:	Kraft (vægt) x arm (afstand)
Trykpladens areal i cm^2 :	$\frac{\text{Tryk fra støtteben i kg}}{\text{Jordens bæreevne kg/cm}^2}$
Jordens bæreevne i kg/cm^2 :	$\frac{\text{Tryk fra støtteben i kg}}{\text{Trykpladens areal i cm}^2}$

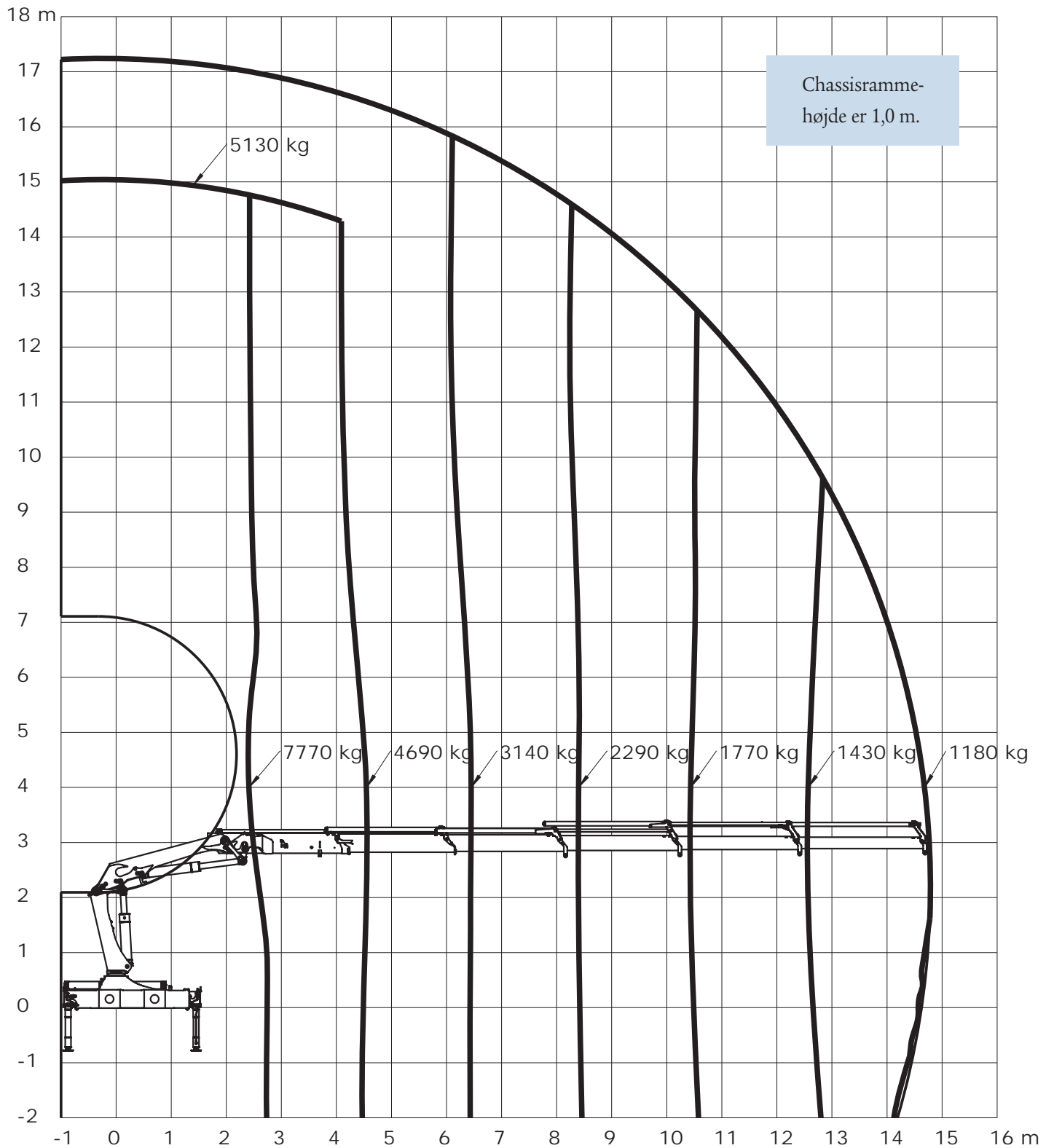
Bilag 1



Bilag 2



Bilag 3



Bilag 4

